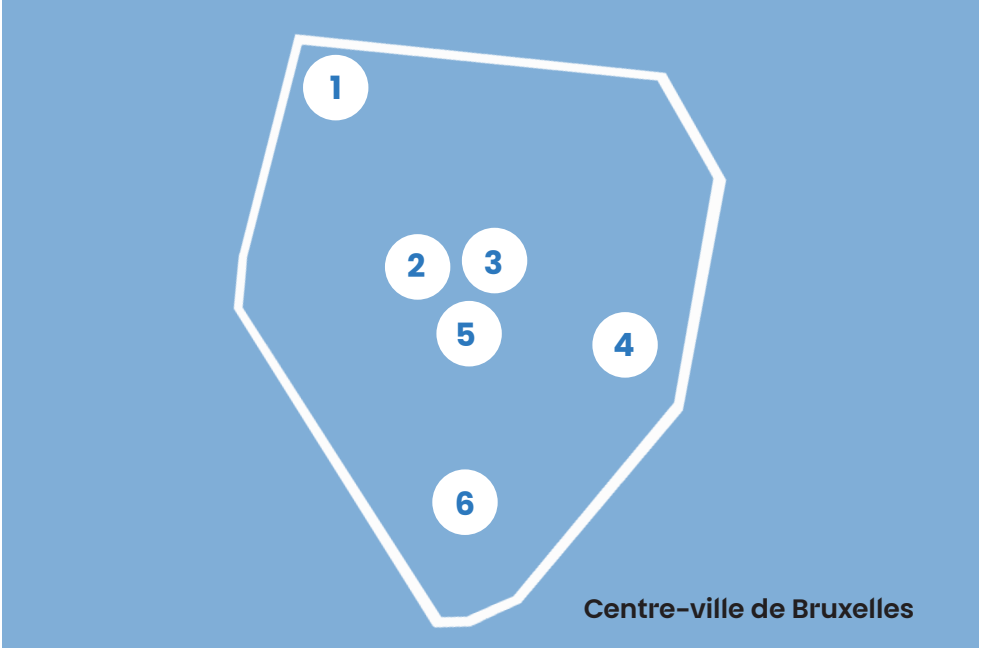


Les lieux culturels et leurs alentours

Brussels by Water KVS Canal Balade à pied ou en vélo Sainte-Catherine Restaurants de poissons, fruits de mer	1	Bozar Musée BELvue Monts des Arts Panorama sur le centre de Bruxelles Parc Royal Plus ancien parc de la ville	4
Ancienne Belgique Théâtre des Riches-Clares Halles Saint-Géry Marché couvert Rooftop 58 Grand rooftop panoramique	2	Espace Magh Musée Mode & Dentelle Grand-Place Patrimoine mondial de l'UNESCO Manneken-Pis Statue célèbre dans le monde entier	5
Belgian Beer World Cinéma Aventure Bourse de Bruxelles Espace public, galerie centrale Galerias Royales Saint-Hubert Promenade couverte	3	Les Brigittines Palais de Justice Bâtiment le plus imposant de la ville Place du Jeu de Balle Grand marché aux puces le matin	6



En savoir plus

Avoir plus d’infos sur les lieux culturels accessibles avec le ticket Article 27 ?

Sur Bruxelles
Scannez et consultez le Guide culturel

En Wallonie
Scannez et consultez le site wallon

En pratique

- **Scannez** le QR code et **accédez** au site internet du lieu culturel pour consulter la programmation en cours
- **Réservez** vos places à l’avance sauf pour les cinémas
- **Vérifiez** sur votre ticket, la validité mensuelle et le cachet de l’association
- **Echangez** à l’accueil ou à la billetterie, votre ticket accompagné de 1.25€

Editeur responsable - Article 27 asbl - Rue de la Semme 81 - 1000 Bruxelles - Décembre 2025

Sorties Culturelles

dans le centre de

Bruxelles

1.25€ avec le ticket Article 27

AB – Ancienne Belgique

Salle de concert à taille humaine qui met en valeur la musique belge et internationale (Rap, électro, pop, rock...).

L’AB joue un rôle essentiel dans la ville en connectant les artistes, le public et les communautés autour de la musique. Chaque semaine, une dizaine de concerts qui se terminent aux alentours de 22h30.

Focus historique
Au 15ème siècle, l’AB était la maison de marchands d’îles d’Outre-mer. Plus tard, le lieu est devenu un comptoir bancaire, une salle de soins et une salle des fêtes.

Contact : Boulevard Anspach 110 - 1000 Bruxelles
02/548.24.84

La musique, un langage universel

Concert
Tout public
Toute l’année

Horaires en fonction de la programmation

Fermé
Juillet

Belgian Beer World

Installé au cœur de la mythique Bourse de Bruxelles, le musée vous plonge dans l’univers de la bière belge. Découvrez son histoire, ses techniques et les métiers du brassage à travers une expérience immersive et interactive.

Pour couronner le tout : profitez d’une vue imprenable sur la ville depuis sa terrasse.

Focus historique
La Bourse de Bruxelles a été construite à la fin du 19ème siècle dans un style néo-classique. Jusqu’en 1996, elle était un important centre de commerce et d’échanges boursiers.

Contact : Boulevard Anspach 80 - 1000 Bruxelles
02/880.47.00

Le pays de la bière

Musée
Tout public
Toute l’année

10h - 19h
Mardi au jeudi
10h - 20h
Dimanche
Vendredi et samedi

Fermé
Jour de l’an

Bozar

Le Palais des Beaux-Arts aussi connu sous le nom BOZAR organise plus de 200 événements par an, allant des expositions d’artistes célèbres aux spectacles musicaux et conférences.

La Salle Henry Le Bœuf, l’une des plus prestigieuses de Belgique, offre une acoustique exceptionnelle. BOZAR est une véritable institution culturelle par sa diversité et ses thématiques.

Focus historique
Construit à la fin des années 1920 par Victor Horta, le bâtiment reflète le style art déco. Le lieu a été conçu en contrebas du Palais Royal pour préserver la vue sur la ville.

Contact : Rue Ravenstein 23 - 1000 Bruxelles
02/507.82.00

Carrefour artistique

Musée
Tout public
Toute l’année

Horaires en fonction de la programmation

Fermé
Lundi

Brigittines (Les)

Centre d'art contemporain du Mouvement de la Ville de Bruxelles situé au cœur du quartier des Marolles.

Les Brigittines proposent des spectacles et des festivals en lien avec la danse contemporaine. Le lieu accueille aussi des artistes en résidence qui viennent imaginer et répéter leurs futurs créations.



Danse

Tout public

Toute l'année

Horaires en fonction
de la programmation

Fermé
Juillet



Focus historique

Au 17ème siècle, le lieu était un couvent. Désacralisée en 1783, depuis, la chapelle a servi d'école, de prison, de Mont-de-piété, d'hospice, de marché couvert et de salle de bal.

Contact : Petite rue des Brigittines – 1000 Bruxelles
02/213.86.10



L'art du mouvement

Brussels by Water

Découvrez au fil de l'eau, le canal de la Senne entre Bruxelles et Vilvorde avec des croisières guidées. 7 arrêts, connectés aux transports en commun permettent d'embarquer et débarquer à proximité des lieux touristiques. Tout le long du parcours, sur les quais, vous pouvez découvrir de nombreuses œuvres d'art.



Croisière

Tout public

Mai à Octobre

9h – 18h
Lundi au vendredi
Sauf juillet et août
Tous les jours

Sur réservation



Focus historique

Les canaux de Bruxelles datent du 17ème siècle. Utilisés pour le commerce, ils relient la ville aux grands cours d'eau de Belgique.

Contact : Quai des Péniches 2bis – 1000 Bruxelles
02/218.54.60



Bruxelles au fil de l'eau

Cinéma Aventure

Le cinéma diffuse une sélection de films belges, européens et internationaux, allant de l'aventure au thriller, du dessin animé au documentaire. L'Aventure est un lieu convivial avec chaque jour, des événements variés : ciné-clubs, débats, festivals, rétrospectives, masterclasses et avant-premières.



Cinéma

Tout public

Toute l'année

13h – 23h30
Tous les jours



Focus historique

L'Aventure ouvre ses portes en 1953, à l'emplacement de l'ancien cinéma Coliseum. On raconte que le roi Baudouin, grand cinéphile, venait y voir des films !

Contact : Rue des Fripiers 57 – 1000 Bruxelles
02/219.92.02

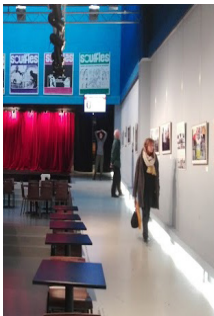


Grand écran

Espace Magh

Centre culturel laïque qui met en valeur les cultures du bassin méditerranéen. Mixité et métissage sont donc les mots clés !

On y trouve des spectacles, des expositions, des concerts, des ateliers et des stages pour valoriser les identités multiples.



Centre culturel

Tout public

Toute l'année

Horaires en fonction
de la programmation

Fermé
Mi-juillet à mi-août



Focus historique

Dans les années 1930, ce lieu accueillait des réfugiés antinazis. Transformée en music-hall puis en discothèque, la salle a été rachetée pour devenir le centre culturel.

Contact : Rue du Poinçon 17 – 1000 Bruxelles
02/274.05.10



Les cultures du bassin méditerranéen

KVS

Théâtre flamand de Bruxelles proposant du théâtre, de la danse et de la musique. Sa programmation se veut interculturelle, inclusive, en lien avec Bruxelles et sa population.

Les représentations se font en plusieurs langues et sont surtitrées (français, arabe, anglais, néerlandais...).



Théâtre

Tout public

Toute l'année

Horaires en fonction
de la programmation

Fermé
Juillet et Août



Focus historique

Ancien arsenal de style renaissance néo-flamand, transformé en théâtre à la fin du 19ème siècle. Le bâtiment a été détruit par un incendie en 1955 puis reconstruit.

Contact : Quai aux Pierres de Taille 7 – 1000 Bruxelles
02/210.11.12



L'interculturalité sur scène

Musée BELvue

Un musée pour découvrir l'histoire de la Belgique ! 7 salles, 7 thèmes (solidarité, migrations, langues...) où on peut regarder des vidéos sur l'actualité, écouter des personnes qui racontent des souvenirs et même toucher des objets. Le musée est aussi un endroit pour comprendre la démocratie, les élections en Belgique et en Europe.



Musée

Tout public

Toute l'année

9h30 – 17h
Mardi au vendredi
10h – 18h
Samedi et dimanche

Fermé
Lundi



Focus historique

Hôtel de prestige, résidence royale et enfin, musée en 1977. Sous ce bâtiment, on découvre les rues souterraines du Palais du Coudenberg.

Contact : Place des Palais 7 – 1000 Bruxelles
02/500.45.54



Sur les traces de la Belgique

Musée Mode & Dentelle

Le musée conserve 20.000 pièces de dentelles, vêtements et accessoires datant du 16ème siècle à nos jours. Il présente ses collections par roulement, à travers des expositions annuelles. C'est le seul musée belge qui expose de la dentelle de Bruxelles, tissu qui a fait la réputation de la ville jusqu'au 19ème siècle.



Musée

Tout public

Toute l'année

10h – 17h
Mardi au dimanche

Fermé
Jours fériés



Focus historique

Situé entre la Grand-Place et le Manneken-Pis, au cœur historique de Bruxelles, le musée est installé dans 5 maisons datant du Moyen Âge.

Contact : Rue de la Violette 12 – 1000 Bruxelles
02/213.44.50



La mode à travers le temps

Théâtre des Riches-Clares

Un théâtre qui bouscule les codes avec une programmation originale et pleine d'humour. Avec des spectacles dynamiques et ouverts à l'audace ce théâtre touche un large public.

C'est aussi un espace de création et un tremplin pour les compagnies.



Théâtre

Tout public

Toute l'année

Horaires en fonction
de la programmation

Fermé
Juillet et août



Focus historique

Le théâtre et la bibliothèque occupent les bâtiments de l'ancien couvent des Sœurs Noires, en face de l'église des Riches-Clares.

Contact : Rue des Riches-Clares 24 – 1000 Bruxelles
02/548.25.80



Accueil et humour au théâtre